

Sportbootführerschein 2024

Neuer Kursbeginn: Freitag, 12. Januar 2024, 18:30 Uhr


Vorbereitungstreffen: Freitag, 15. Dezember 2023, 20 Uhr

mit dem Geltungsbereich Binnenschiffahrtsstraßen

mit dem Geltungsbereich Seeschiffahrtsstraßen und Küste bis 3 sm



Bereiche

 Seeschiffahrtsstraßen und im Küstengebiet (bis zu 3 Seemeilen)

 Binnenschiffahrtsstraßen

 Rhein



Einführungstreffen (noch kein Termin)

- Die verschiedenen Führerscheine
 - Sportbootführerschein Geltungsbereich Binnenschiffahrtsstraßen (SBF BINNEN)
 - Antriebsmaschine, Segeln
 - Sportbootführerschein Geltungsbereich Seeschiffahrtsstraßen (SBF SEE)
 - Antriebsmaschine, Segeln
- Ggf. Funkschein
 - SRC Short Range Certificate (UKW Seefunk)
 - UBI UKW Sprechfunkzeugnis für den Binnenschiffahrtfunk



Lehrgangsgebühren

| SBF | Binnen | See | Kombi |
|-----------------|--------|-------|-------|
| Grundgebühr | 95,- | 145,- | 230,- |
| Mitglieder YCW | 80,- | 130,- | 200,- |
| Jugendliche | 70,- | 120,- | 180,- |
| Jugendliche YCW | 50,- | 100,- | 150,- |



Lehrgangsgebühren Praxis

| Praxis | Antriebsmaschine | Segeln |
|--------------------------------------|------------------|--------|
| Motorboot je Std. pro Person | 30,- | |
| Einzelstunde Motorboot | 70,- | |
| Segeln je Std. pro Person (bei 3 P.) | | 10,- |



Gebühr Hör- und Sehtest

| | |
|---|------|
| im YCW | |
| Dr. Frank Höpken (nach Ärzte- Gebührenordnung) | 15,- |

Termine werden noch bekannt gegeben



Prüfungsgebühren des PA Rhein/Ruhr

Zusammenstellung Prüfungsgebühren normal

- Binnen Antriebsmaschine und Segeln
- See
- Kombiniert

Beispiele für Prüfungsgebühren wenn die jeweiligen Prüfungen am selben Tag sind

Literatur



- Sportbootführerschein Binnen Segel und Motor, m. amtl. Fragenkatalog, 12. Auflage 2018

- Axel Bark, Delius Klasing: ISBN: 978-3-667-11497-6
- 24,90



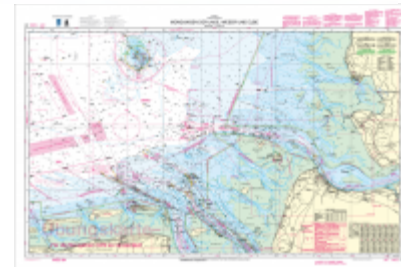
- Sportbootführerschein See, mit amtl. Fragenkatalog

- Overschmidt, Bark; Delius Klasing: ISBN: 978-3-667-11174-6
- 29,90



Hilfsmittel (SBF See)

- Navigationsbesteck Ecobra 22,90 €
 - Navigationsdreieck
 - Anlegedreieck
 - Navigationszirkel
- Übungskarte D49 18,50 €
- Karte 1 INT1, 11,00 €



Links

- www.sportbootfuehrerscheine.org
- www.elwis.de
- www.delius-klasing.de/bootsfuehrerschein-buecher
- www.dsv.org
- www.svnrw.org
- www.yachtclubwesel.org

Kontakt

- YCW-Büro (Mittwochs 19:00 – 20:00 Uhr) 0281 22073
- Helge von der Linden 0171 7741621
- Udo Höpken 0173 3623885